

MAISONS BETERBAT



Les maisons où il fait bon vivre !



www.beterbat.com





MARTINIQUE
Agence du Lamentin



Implantée au Lamentin depuis 2002, dans le centre d'affaires BETERBAT (siège social), l'aventure de **MAISONS BETERBAT** débute en 1989 dans la commune du Robert en Martinique.

Plus de 30 ans après, l'entreprise est aujourd'hui un acteur incontournable du secteur de la construction immobilière sur l'île.

A ce jour la société compte plus de 2 000 maisons individuelles et appartements à son actif et bénéficie d'une large notoriété en Martinique.

MAISONS BETERBAT, c'est une équipe de professionnels passionnés par le métier du bâtiment et à votre écoute pour la mise en œuvre de votre projet de construction.

*Une équipe à l'écoute de vos attentes.
Une expertise et une approche personnalisée
afin de réaliser votre Projet.*



FRANCE HEXAGONALE

Agence de Créteil

MAISONS BETERBAT, c'est aussi une seconde agence située à Créteil, en région parisienne, destinée à la clientèle résidant en France hexagonale et à l'étranger et qui souhaite faire construire et investir en **Martinique**. Notre mission est de vous conseiller et de vous accompagner tout au long de votre **projet immobilier neuf** au pays.



- Vous avez fait toute votre carrière en France hexagonale ou ailleurs et vous envisagez de rentrer en Martinique pour votre retraite ?
- Vous êtes partis faire vos études et vous souhaitez poursuivre votre vie personnelle et professionnelle au pays ?
- Et pour ce faire, vous envisagez de construire votre maison en Martinique ou vous voulez y investir dans l'objectif de louer votre bien ?



NOTRE AGENCE **MAISONS BETERBAT** DE **CRÉTEIL** VOUS EST TOTALEMENT DÉDIÉE ! NOTRE ÉQUIPE SUR PLACE VOUS OFFRE UN **ACCOMPAGNEMENT** DE **PROXIMITÉ** ET VOUS AIDE À **CONCRÉTISER** VOTRE **PROJET**.

NB : les produits proposés par l'agence de Créteil sont aux mêmes tarifs et conditions que ceux pratiqués par l'agence de Martinique.

SUIVEZ-NOUS SUR LES RÉSEAUX SOCIAUX
@MAISONSBETERBAT



📍 17 RUE DE PARIS • 94000 CRETEIL

☎ 01 41 78 94 86

🕒 du lundi au samedi : 10h00 - 18h00

✉ info75@beterbat.fr

🌐 www.beterbat.com



Nos *Prestations*



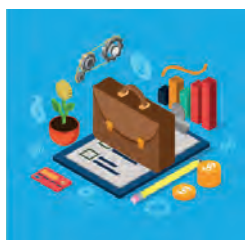
• FAISABILITÉ FINANCIÈRE DU PROJET

- Elaboration d'une étude de financement.
- Conseils sur la fiscalité (défiscalisation DOM...)
- Finalisation et dépôt du dossier de prêt.



• DÉMARCHE ADMINISTRATIVE

- Constitution et demande du permis de construire.
- Demande du certificat d'urbanisme
- Vérification de la conformité du projet de construction en regard du PPR (Plan Prévention des Risques) et du plan local d'urbanisme.
- Conception du projet final.



• SUPPORT ET SUIVI TECHNIQUE DU PROJET

- Conseil pour la recherche d'un terrain.
- Visite du terrain par un technicien expérimenté.
- Contrôle du bon déroulement des travaux.
- Livraison de la maison au prix et délais convenus.
- Mise à disposition d'un service après-vente efficace.

Nos *Garanties*

• GARANTIES TECHNIQUES

- Garantie du parfait achèvement des travaux.
- Garantie biennale.
- Garantie décennale.
- Assurance Dommage Ouvrage.

• GARANTIE FINANCIÈRE

- Garantie de livraison à prix et délai convenus.

NOUS RESPECTONS TOUTES LES EXIGENCES DU CONTRAT DE CONSTRUCTION DE MAISON INDIVIDUELLE (CCMI), CONÇU POUR PROTÉGER LES CONSOMMATEURS. IL OFFRE UN DEGRÉ DE SÉCURITÉ JURIDIQUE PLUS ÉLEVÉ QUE D'AUTRES CONTRATS DE CONSTRUCTION, ET DOIT ÊTRE SIGNÉ AVANT LE DÉBUT DES TRAVAUX.

Nos *Principes*

Le choix des matériaux est notre gage de qualité. Nos constructions répondent aux normes parasismiques et paracycloniques en vigueur.

Notre *Philosophie*

Développer un partenariat avec nos clients et notre environnement.

Notre *Crédo*

La qualité, clé de la compétitivité, seul critère sélectif par excellence.





Suivi de chantier GRACE A SCOPLAN

Aujourd'hui, quelques clics suffisent pour vivre et suivre en ligne l'avancement de votre projet.



Un espace clients sur PC, tablettes et smart-phones



Le suivi de votre chantier en toute tranquillité !



A ce jour, **MAISONS BETERBAT** a réalisé plus de 2 000 logements en Martinique. Et depuis 2010, **MAISONS BETERBAT** fait partie du Groupe **MAISONS BETERBAT (GMB)**.

L'activité de GMB se décompose en 3 parties essentielles :

- **LA CONSTRUCTION DE BÂTIMENTS**

- Maisons individuelles en bois ou en béton.
- Réalisation d'immeuble pour le compte de particuliers.

- **LA PROMOTION IMMOBILIÈRE**

- Réalisation de lotissements.
- Villas ou appartements de standing vendus en VEFA.

- **LA RÉNOVATION *Réal***

- Réhabilitation de bâtiments.
- Travaux d'aménagements divers.
- Réalisation de voiries.



EVERGLADE

Villa Béton



Surface habitable : **120,35 m²**
Surface totale : **147,99 m²**

HORIZON

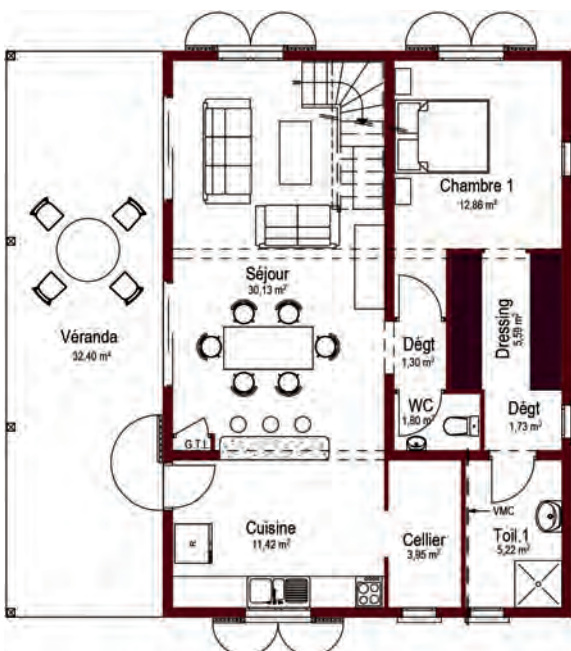
Villa Béton



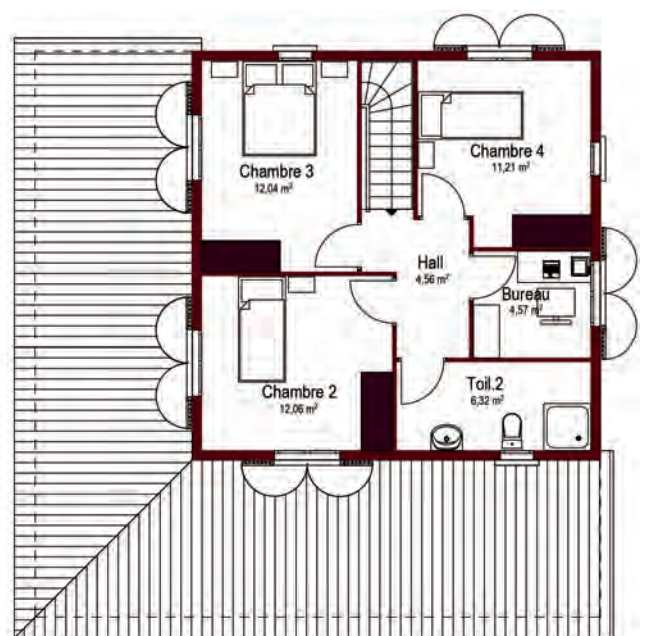
Surface habitable : **90,26 m²**
 Surface totale : **118,89 m²**

ANTHURIUM

Villa Béton



REZ DE JARDIN



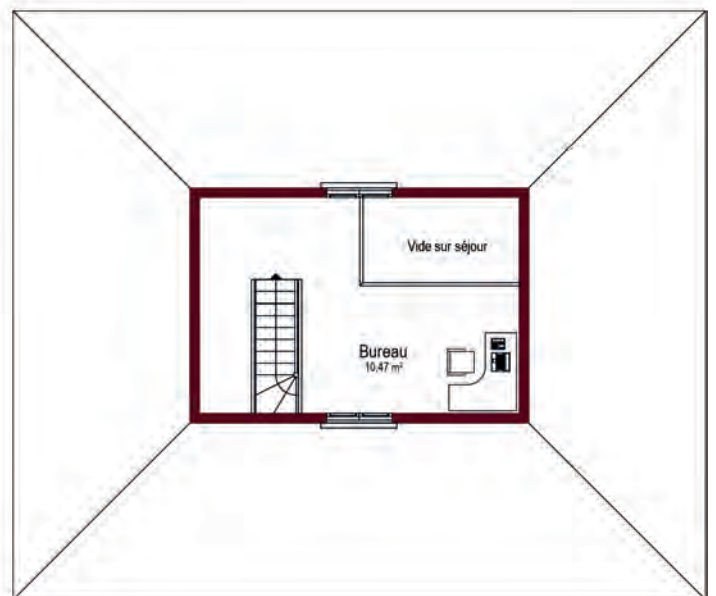
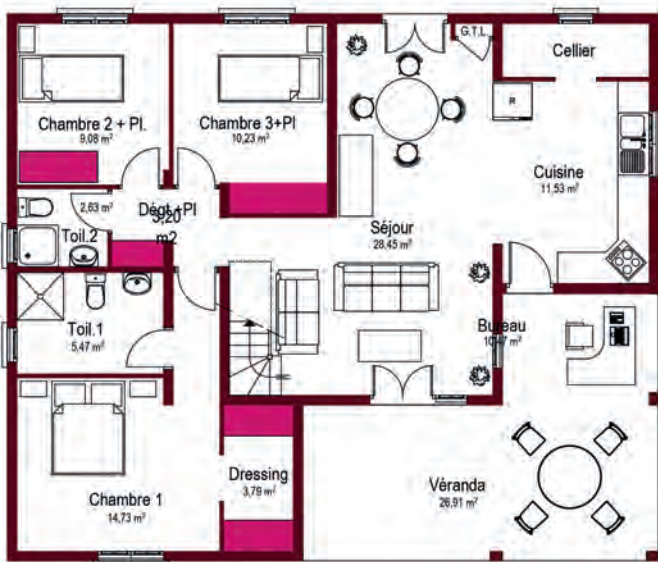
ETAGE

Surface habitable : **124,76 m²**

Surface totale : **157,16 m²**

HELICONIA

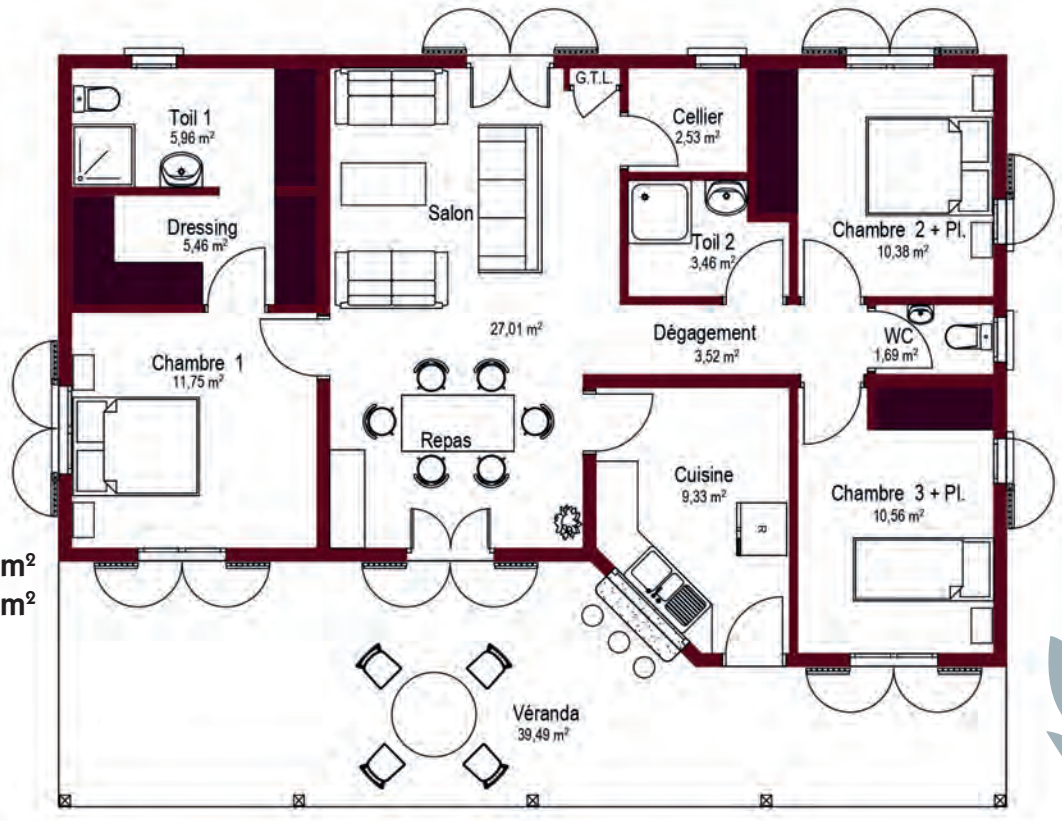
Villa Béton



Surface habitable : **104,34 m²**
Surface totale : **131,25 m²**

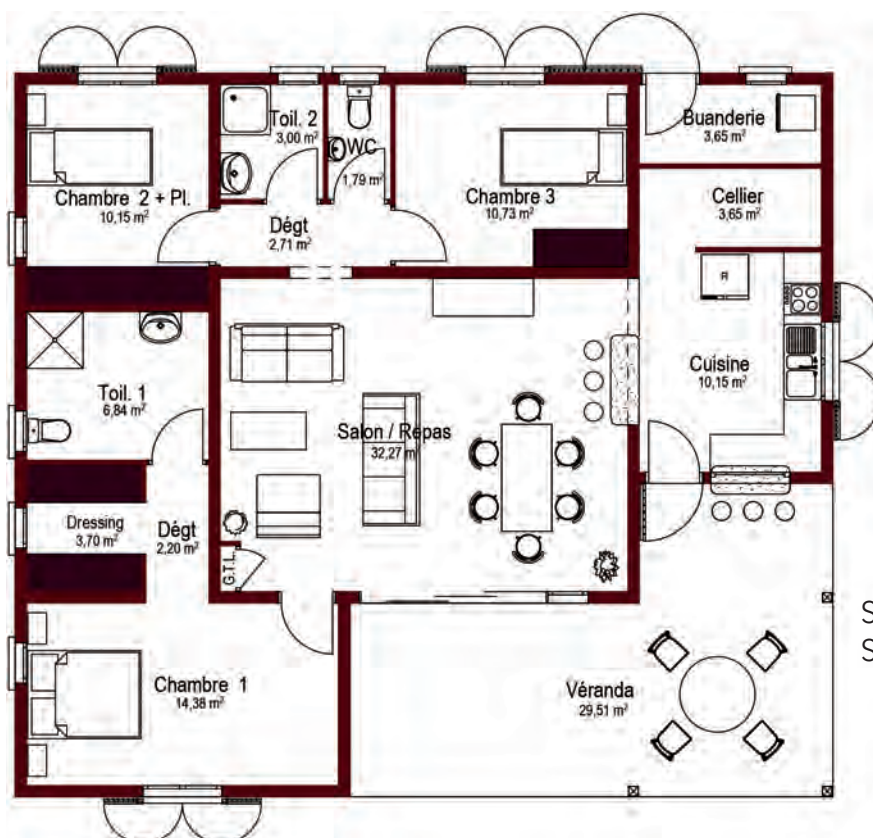
TAMARIN

Villa Béton



SAPOTILLE

Villa Béton



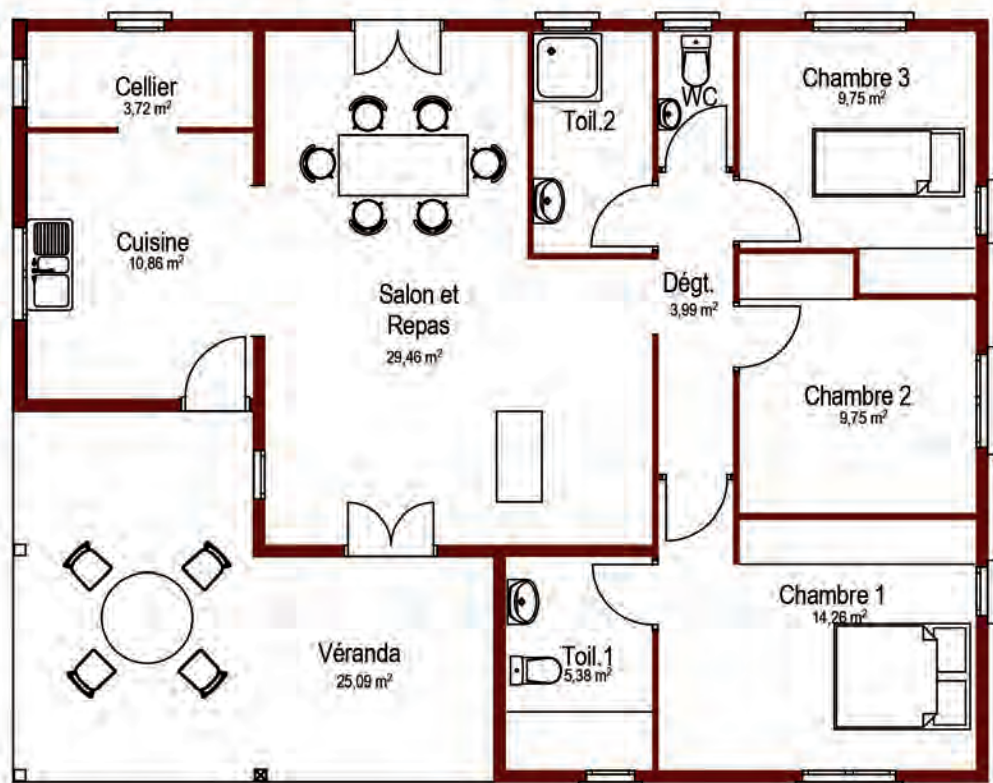
Surface habitable : **105,22 m²**
Surface totale : **134,73 m²**





ACALIPHA

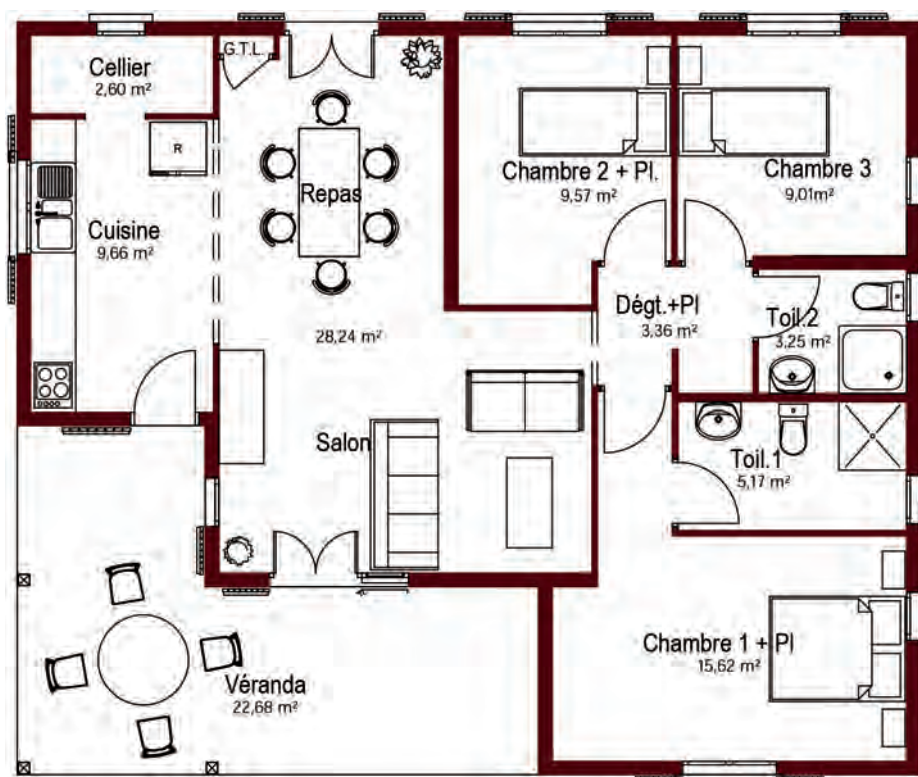
Villa Béton



Surface habitable : **93,92 m²**
Surface totale : **118,99 m²**

TI-BAUME

Villa Béton



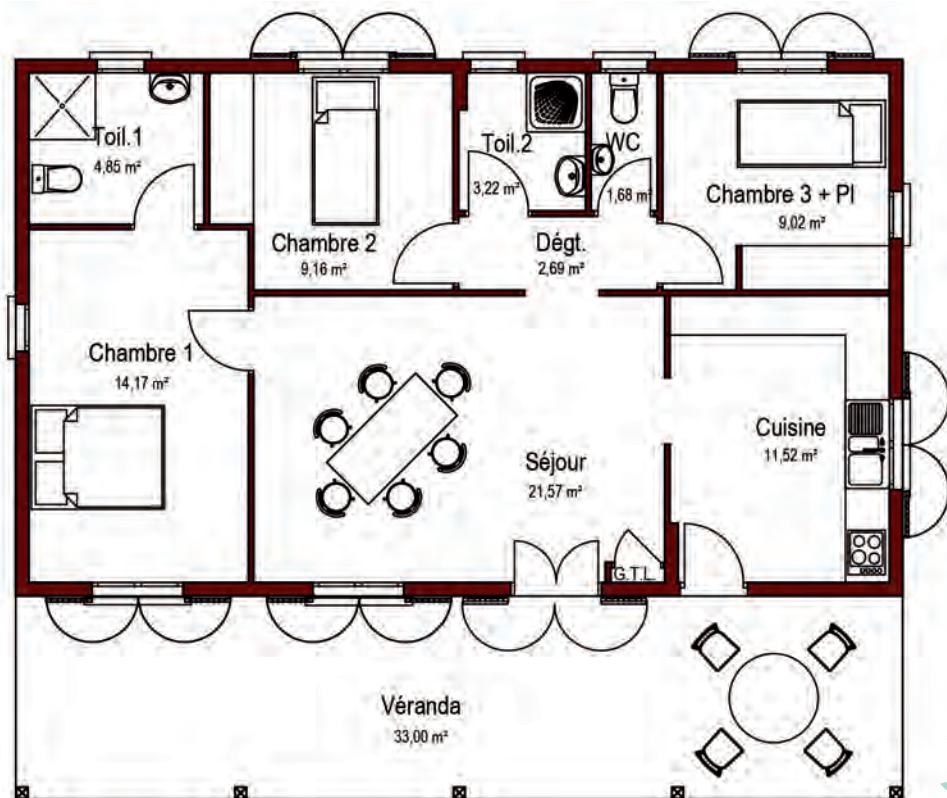
Surface habitable : **86,48 m²**
Surface totale : **109,16 m²**

AZUREVA

Villa Béton

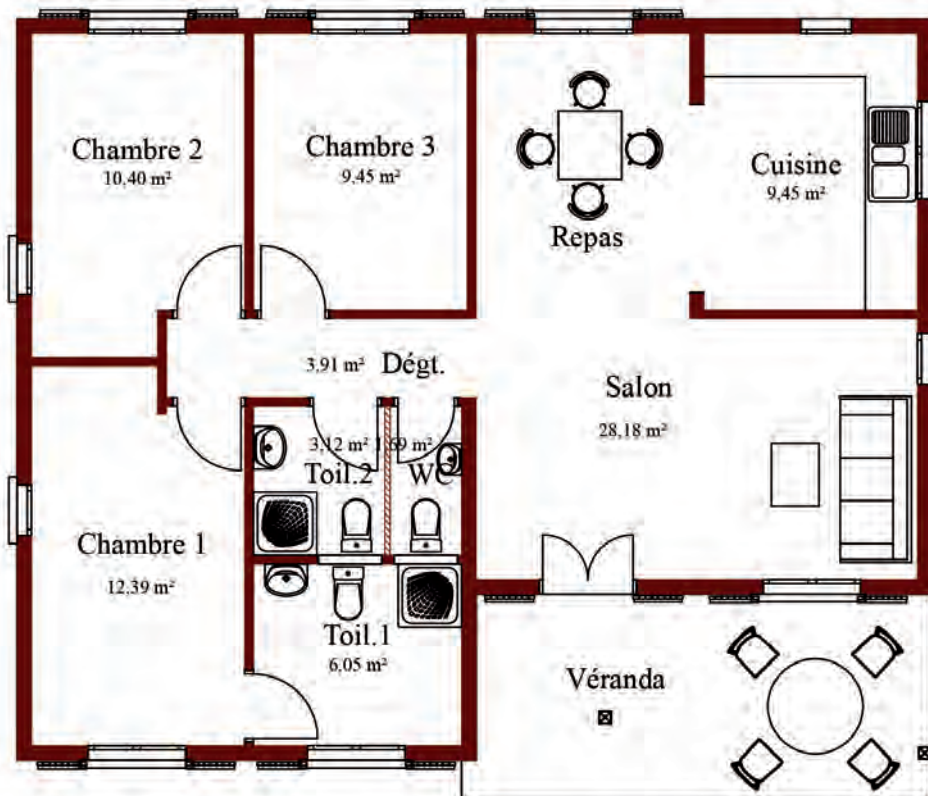


Surface habitable : **77,63 m²**
 Surface totale : **110,63 m²**



ORCHIDEE

Villa Béton



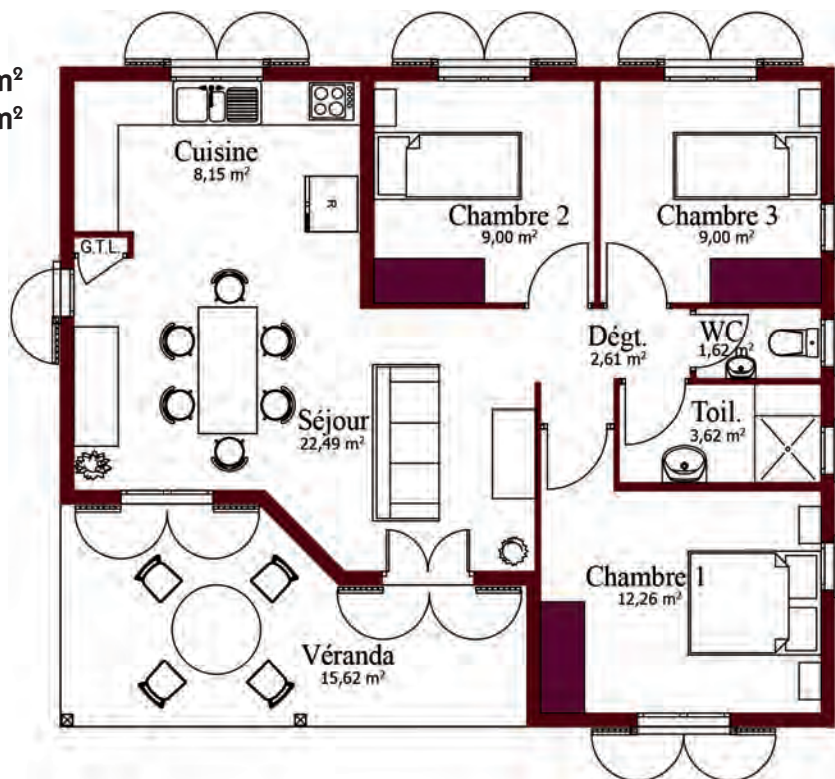
Surface habitable : **86,36 m²**
 Surface totale : **101,43 m²**

ACAJOU

Villa Béton

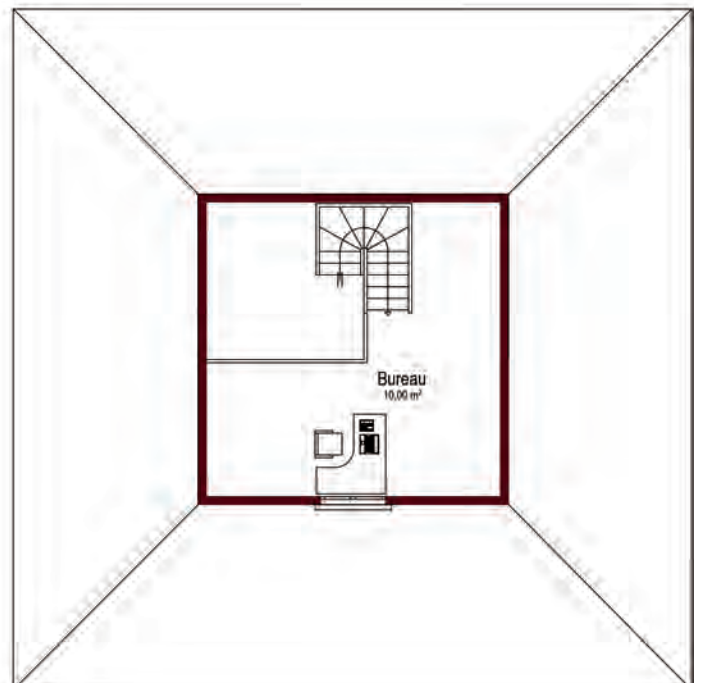
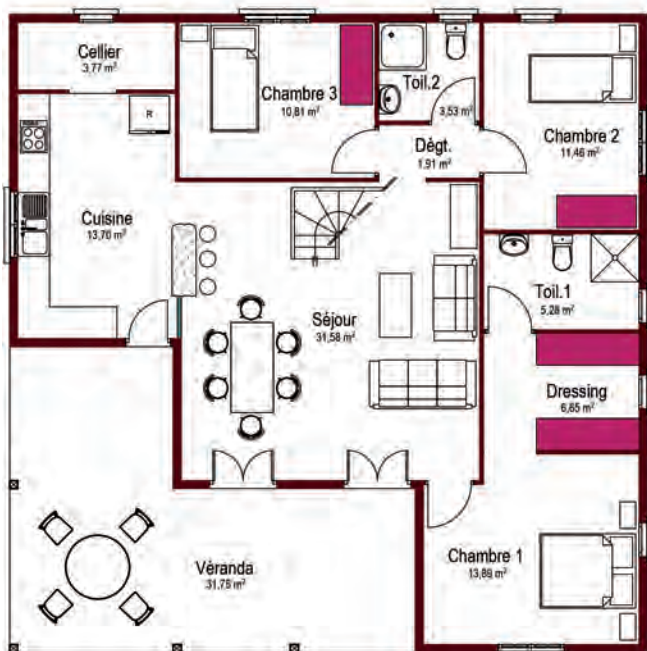


Surface habitable : **68,75 m²**
Surface totale : **84,37 m²**



PALMISTE

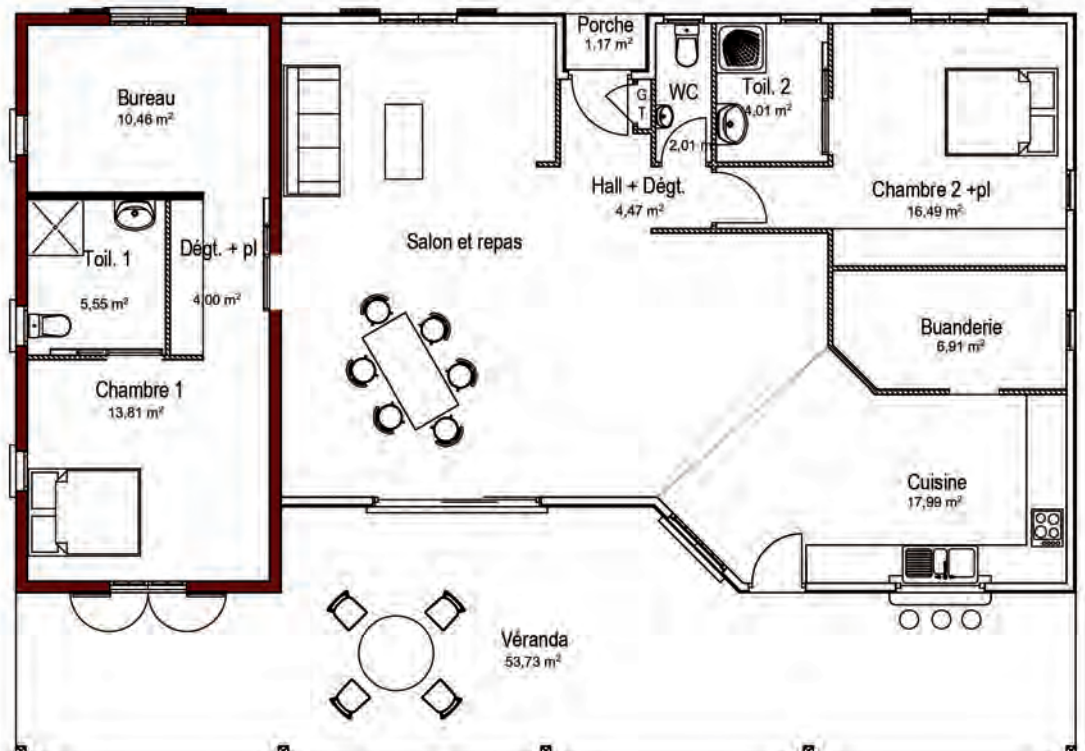
Villa Bois



Surface habitable : **112,58 m²**
 Surface totale : **144,33 m²**

BAMBOU

Villa Bois

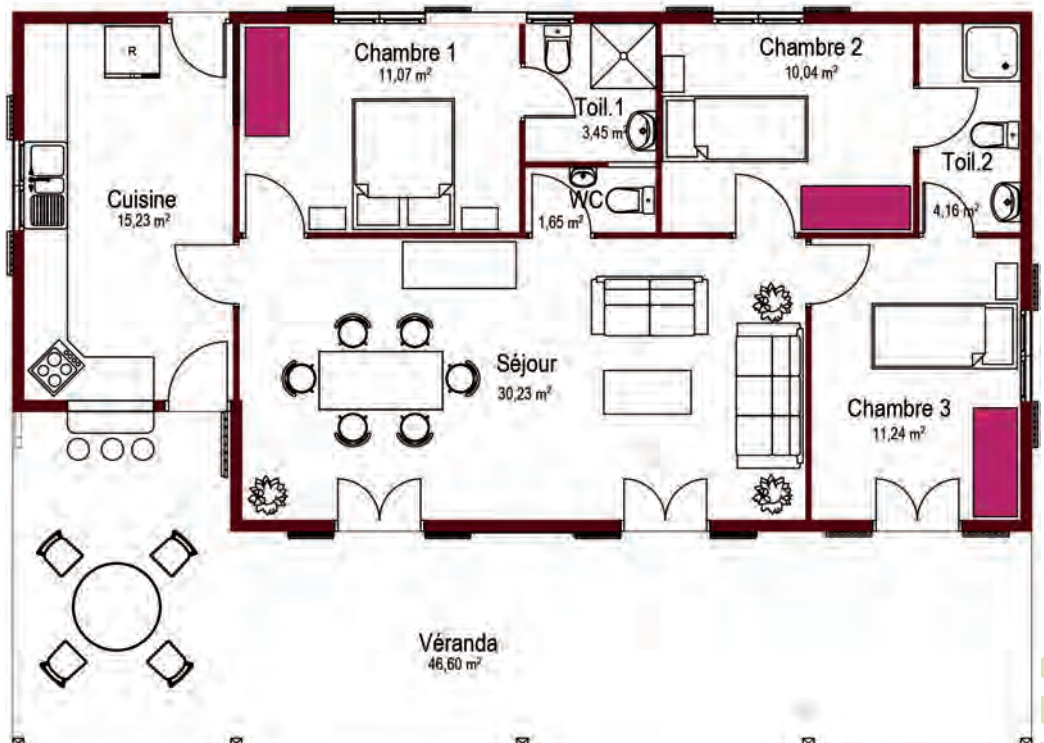


Surface habitable : **134,56 m²**

Surface totale : **189,46 m²**

BOUGAINVILLIERS

Villa Bois



Surface habitable : **87,07 m²**
Surface totale RDC : **133,67**



Des intérieurs *Confortables*



Toutes nos maisons sont *Personnalisables !*



MAISONS BETERBAT à vos côtés pour *Réaliser votre Projet*

Autres Réalisations

ACCES DIRECT AU SITE
www.beterbat.com



Retrouvez les projets
en cours sur notre site



Immeubles



Lotissements



MAISONS BETERBAT

Les maisons où il fait bon vivre !

VILLAS EN BETON • APPARTEMENTS • VILLAS EN BOIS



Votre contact

MARTINIQUE

Centre d'Affaires BETERBAT
Rue Victor Lamon • Place d'Armes
97232 LE LAMENTIN
Tél. : 05 96 65 09 29
E-mail : info@beterbat.fr

FRANCE

Agence de Créteil
17 rue de Paris
94000 CRETEIL
Tél. : 01 41 78 94 86
E-mail : info75@beterbat.fr

www.beterbat.com

