

# Grain de Sable

Commune du diamant

## DOCUMENTS GRAPHIQUES

**Groupe maisons BETERBAT**  
1, rue Victor Lamon Place  
d'Armes 97232 le Lamentin  
Tél. : 0596 650 929  
Tél. : 0141 789 486

PROMOTEUR : SCCV  
Prestiges de Jambette

### AQUEREUR (S)

#### Acquéreur 1

Titre :

Nom :

Prénom :

#### Acquéreur 1

Titre :

Nom :

Prénom :

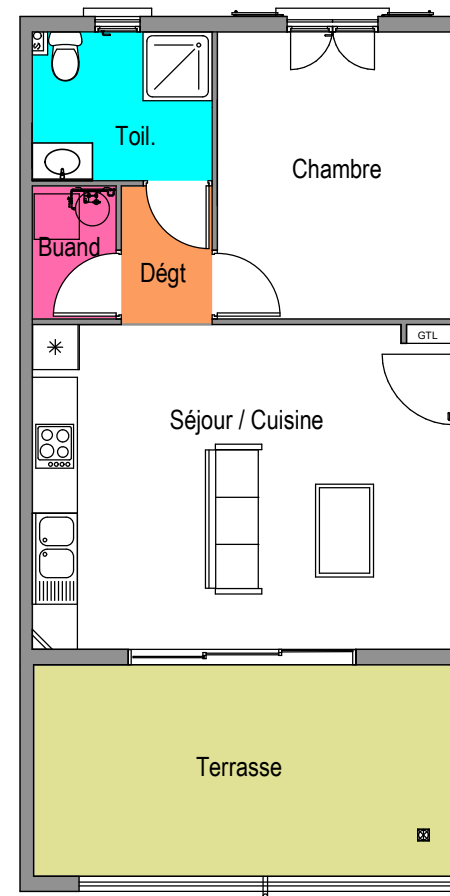
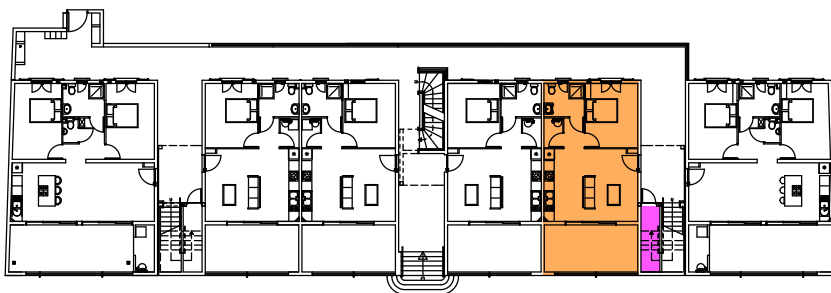
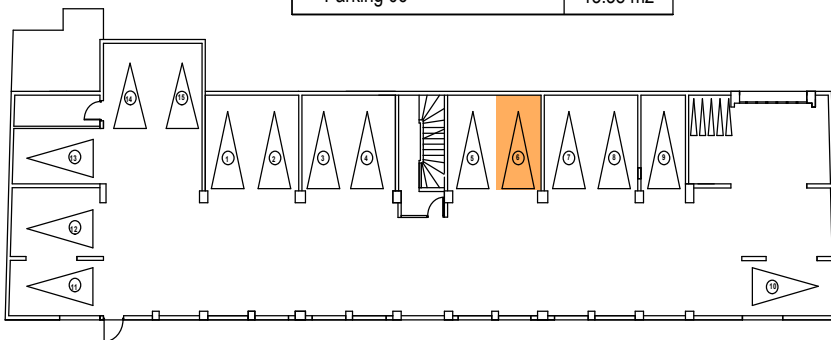
### BIEN RESERVE ET DATE DE SIGNATURE

Numéro du lot :

Date signature :

## SURFACES

Désignation	Surfaces
Séjour / Cuisine	23.86 m <sup>2</sup>
Chambre	11.78 m <sup>2</sup>
Toilette	4.69 m <sup>2</sup>
Dégagement	2.20 m <sup>2</sup>
Buanderie	1.95 m <sup>2</sup>
Terrasse	15.48 m <sup>2</sup>
<b>Total Habitable</b>	<b>44.48 m<sup>2</sup></b>
<b>Total Habitable + annexe</b>	<b>59.96 m<sup>2</sup></b>
<b>Total SP</b>	<b>45.34 m<sup>2</sup></b>
Cave 02	4.34 m <sup>2</sup>
Parking 06	13.38 m <sup>2</sup>



R+1

R 0

