

Grain de Sable

Commune du diamant

DOCUMENTS GRAPHIQUES

Groupe maisons BETERBAT
1, rue Victor Lamon Place
d'Armes 97232 le Lamentin
Tél. : 0596 650 929
Tél. : 0141 789 486

PROMOTEUR : SCCV
Prestiges de Jambette

AQUEREUR (S)

Acquéreur 1

Titre :

Nom :

Prénom :

Acquéreur 1

Titre :

Nom :

Prénom :

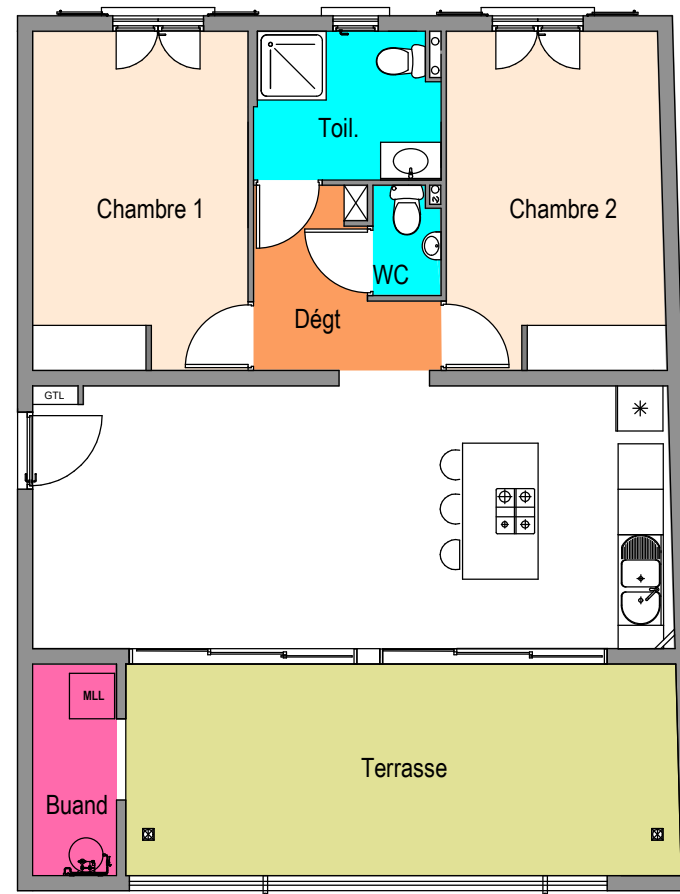
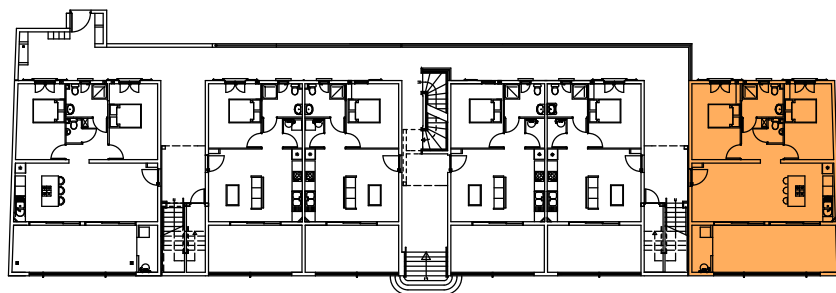
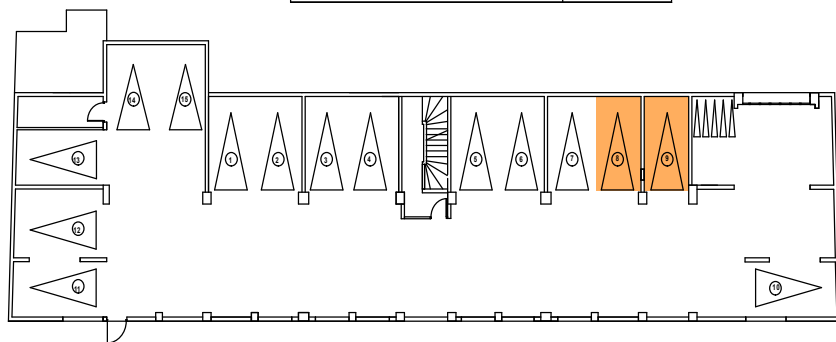
BIEN RESERVE ET DATE DE SIGNATURE

Numéro du lot :

Date signature :

SURFACES

| Désignation | Surfaces |
|---------------------------------|----------------------------|
| Séjour / Cuisine | 29.40 m ² |
| Chambre 1 | 12.80 m ² |
| Chambre 2 | 12.84 m ² |
| Toilette | 4.82 m ² |
| WC indépendant | 1.31 m ² |
| Dégagement + Placard | 4.54 m ² |
| Buanderie | 3.11 m ² |
| Terrasse | 20.47 m ² |
| Total Habitable | 68.82 m² |
| Total Habitable + annexe | 89.29 m² |
| Total SP | 68.48 m² |
| Parking 8 & 9 | 12.73 m ² |



R+1

R0

